

Swiss Life Asset Managers France présente sa nouvelle offre réservée à l'assurance-vie

14 avril 2022

ESG Tendances Pierre est une nouvelle unité de compte immobilière qui répond aux besoins de diversification et de durabilité des épargnants.

La société civile ESG Tendances Pierre est une société civile à capital variable gérée par Swiss Life Asset Managers France.

Créé le 28 janvier 2022, ce nouveau véhicule immobilier est disponible exclusivement comme unité de compte des contrats d'assurance vie et de capitalisation.

Investir sur le monde immobilier de demain

Cette nouvelle solution d'investissement répond aux attentes des épargnants et aux nouveaux modes de travail et de consommation, dans un contexte de sortie de crise Covid.

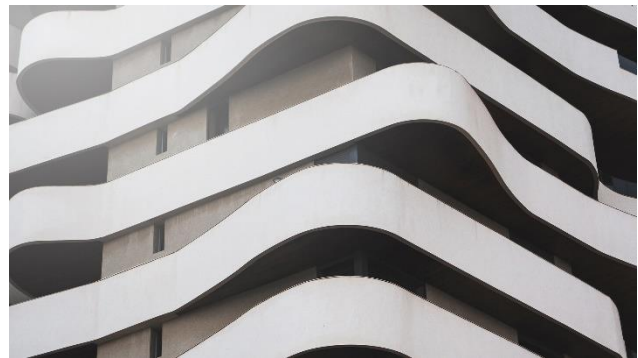
La stratégie de la société civile ESG Tendances Pierre repose sur trois thématiques clés :

1. Bureaux (actifs correspondants à la demande locative post covid ou permettant une reconfiguration, coworking, etc.) ;
2. Résidentiels (hôtelleries, santé, résidences étudiantes, etc.) ;
3. Et logistiques.

Pour implémenter cette stratégie, l'équipe de gestion peut s'appuyer sur deux moteurs de performance :

- Les expertises institutionnelles de Swiss Life Asset Managers France qui reposent sur des équipes dédiées à chaque typologie d'actif : santé, résidences étudiantes, commerces, bureaux, hôtellerie, camping...
- Une sélection de SCPI correspondant à la stratégie d'investissement de la société civile. Swiss Life Asset Managers France analyse les SCPI labellisées ISR en architecture ouverte dans un souci de diversification tant géographique que sectorielle et d'optimisation du couple rendement-risque.

ESG Tendances Pierre intègre également des critères extra-financiers de type environnementaux, sociétaux et de gouvernance et vise l'obtention du Label ISR.



© Shutterstock

« La société civile ESG Tendances Pierre permettra aux détenteurs de contrats d'assurance-vie d'investir avec exigence et flexibilité dans un fonds 100% immobilier (hors poche de liquidité). Ils accéderont ainsi aux meilleures tendances de marché dans toute l'Europe, soit par le biais d'investissements en direct grâce à l'expertise des équipes de Swiss Life Asset Managers France, soit par le biais de fonds d'investissement immobiliers qui garantissent une large diversification tant typologique que géographique » déclare Julien Guillemet, Directeur Adjoint et Responsable des fonds Grand Public chez Swiss Life Asset Managers France.

L'investissement responsable chez Swiss Life Asset Managers France

L'investissement durable a toujours été présent dans l'ADN de Swiss Life Asset Managers France.

Nous sommes convaincus que l'intégration proactive de facteurs ESG pertinents dans le processus d'investissement nous permet d'améliorer la performance ESG de

nos actifs mais surtout d'assurer la visibilité des rendements sur nos différentes classes d'actifs. Pour de plus amples informations, nous vous invitons à consulter notre [Rapport sur l'investissement responsable](#).

Avertissement :

Les investissements passés ne préjugent pas des investissements futurs. La société civile ESG Tendances Pierre étant investie majoritairement en immobilier, cet instrument financier est considéré comme peu liquide. Swiss Life Asset Managers France recommande donc de conserver les parts pendant une période d'au moins 8 ans et ne garantit pas le capital investi (risque de perte en capital). Pour plus d'information nous vous invitons à consulter la documentation réglementaire sur le site internet : fr.swisslife-am.com

Media relations

Marie CARADEC - +33 1 40 15 22 04 – marie.caradec@swisslife-am.com

FARGO pour Swiss Life Asset Managers France

Yohann HENDRICE - + 33 (0)6 16 83 28 89 – yhendrice@fargo.agency

Héloïse LACHOUQUE - +33 (0)6 16 83 04 94 – hlachouque@fargo.agency

Yohan ABRIEL - + 33(0)6 16 83 88 17 – yabriel@fargo.agency

www.swisslife-am.com



A propos de Swiss Life Asset Managers

Swiss Life Asset Managers dispose de plus de 165 ans d'expérience dans la gestion des actifs du groupe Swiss Life. Ce lien étroit avec l'assurance conditionne sa philosophie d'investissement qui a pour principaux objectifs d'investir dans le cadre d'une approche responsable des risques et d'agir chaque jour dans l'intérêt de ses clients. Swiss Life Asset Managers propose également cette approche éprouvée à des clients tiers en Suisse, en France, en Allemagne, au Luxembourg, au Royaume-Uni et dans les pays nordiques.

Au 31 décembre 2021, Swiss Life Asset Managers gère 266,3 milliards d'euros d'actifs pour le groupe Swiss Life, dont plus de 99,1 milliards d'euros d'actifs sous gestion pour le compte de clients tiers. Swiss Life Asset Managers est un gestionnaire immobilier leader en Europe¹. Sur les 266,3 milliards d'euros d'actifs sous gestion, 84 milliards d'euros sont investis dans l'immobilier. Par ailleurs, Swiss Life Asset Managers administre 27,8 milliards d'euros de biens immobiliers conjointement avec Livit. Au 31 décembre 2021, Swiss Life Asset Managers gère ainsi 111,8 milliards d'euros de biens immobiliers.

Les clients de Swiss Life Asset Managers bénéficient de l'engagement et de l'expertise de plus de 2 500 collaborateurs en Europe.

¹ Enquête 2021 de l'INREV sur les gestionnaires de fonds (sur la base des actifs sous gestion au 31.12.2020)
Données Swiss Life Asset Managers au 31/12/2021

Vie en toute liberté de choix

Swiss Life permet à chacun de mener une vie en toute liberté de choix et d'envisager l'avenir avec confiance. C'est également l'objectif poursuivi par Swiss Life Asset Managers : nous pensons à long terme et agissons de manière responsable. Forts de notre expertise et de notre expérience, nous développons des solutions d'épargne et d'investissement tournées vers l'avenir. Nous accompagnons nos clients dans la réalisation de leurs objectifs d'investissement de long terme afin qu'ils puissent à leur tour prendre en compte les besoins de leurs propres clientèles et construire un avenir financier en toute liberté de choix.