



# patrimonia

28-29 septembre 2017  
Centre de Congrès de Lyon  
24<sup>e</sup> édition

## Les Challenges de demain

PRÉ-PROGRAMME  
OFFICIEL

Inscription sur [www.patrimonia.fr](http://www.patrimonia.fr)

# 24<sup>e</sup> édition

La prochaine édition de la Convention Patrimonia ouvrira ses portes les 28 et 29 septembre 2017 à la Cité Centre des Congrès de Lyon. C'est une année importante, pleine de promesses et de renouvellement. C'est une année où, plus que jamais, notre rôle sera de vous permettre d'anticiper les changements à venir et les appréhender au mieux. Enfin, c'est une année où il est primordial de vous réunir, de vous permettre d'échanger tant sur les perspectives économiques, que sur les nouveautés fiscales et juridiques ou encore les évolutions de votre métier.

Pour encourager ces échanges, nous vous avons préparé un programme complet, que vous pourrez retrouver dans ce document.

C'est en effet dans un souci permanent de vous accompagner au mieux dans votre métier que nous avons choisi comme fil rouge : **Les Challenges de Demain**. **Challenges** parce que le métier de conseil connaît une période de mutations : mutations digitales, dont nous avons longuement parlé l'an passé, défis réglementaires ou encore fiscalité du patrimoine – tant de thématiques à anticiper et appréhender au mieux. **Demain** car si l'avenir s'annonce complexe, il est aussi plein d'espoir et d'opportunités pour faire évoluer votre métier.

Nous sommes très heureux de vous présenter dans les pages qui suivent nos nouveautés, le programme des 4 conférences, des 65 ateliers-tables-rondes et de notre nouvel espace de formation : la Patrimonia Academy. Vous y retrouverez également les informations sur l'ensemble des partenaires présents.

Bonne lecture,

L'équipe organisatrice de la Convention Patrimonia

Inscription gratuite pour les adhérents des associations professionnelles partenaires :



**Document interactif, cliquez sur les boutons en bas de page pour parvenir aux sections correspondantes**

NOUVEAUTÉS

PLANNING  
GLOBAL

PROGRAMME  
DÉTAILLÉ

PARTENAIRES

INFOS  
PRATIQUES

INSCRIPTION



## La Patrimonia Academy

Cette année, Patrimonia lance la « Patrimonia Academy » en partenariat avec Keys REIM, un espace dédié au métier de conseil en gestion de patrimoine.

Une véritable tribune pédagogique pour vous accompagner dans votre activité !

### Keys REIM : le choix d'un engagement fort aux côtés de la Patrimonia Academy



Le lancement de la Patrimonia Academy constitue, à plus d'un titre, un événement fondateur. La société Keys REIM a choisi d'en être le partenaire exclusif afin de promouvoir les valeurs d'excellence qui sous-tendent cette belle initiative pédagogique et de réaffirmer sa proximité avec ses partenaires, les conseillers en gestion de patrimoine.

[Retrouvez le programme en page 7](#)



## Le stand du Label ISR : comprendre, anticiper, innover

Le stand du nouveau Label ISR, soutenu par le ministère des finances, sera animé par l'Association Française de la Gestion financière (AFG) et le Forum pour l'investissement responsable (FIR).

Il permettra de répondre aux questions clés que se posent les conseillers (vous vous posez) : l'ISR est-il performant ? Quelle est l'offre actuelle ? Comment évolue la demande ? Quelles sont les tendances ? Quel est le nouveau contexte réglementaire en France ? Comment le Label est-il attribué ? Où trouver les fonds labellisés ?

[Retrouvez le stand Label ISR Hall 1 - Stand A33 - Allée verte](#)



## Un accueil unique

L'accès à la Convention s'effectuera uniquement par l'accueil situé côté Terreaux.

Pour un accès rapide, pensez à imprimer votre badge électronique et présentez-le pour rentrer directement dans les halls, sans faire la queue !

Une bagagerie sera à votre disposition le jeudi 28 et le vendredi 29 septembre sous chapiteau à l'extérieur de la Convention. Tout bagage déposé devra être étiqueté et récupéré le soir même.

[Téléchargez le plan d'accès en page 23](#)

## Jeudi 28 septembre 2017

8h30	Ouverture de la Convention
▶ 9h15 10h45	 <b>Conférence Plénière</b> « Nouvel ordre mondial : quels modèles économiques ? »
▶ 11h00 11h30	 <b>Patrimonia Academy</b>
▶ 11h30 12h30	 <b>Ateliers-Tables Rondes</b>
▶ 11h40 12h10	 <b>Patrimonia Academy</b>
▶ 12h45 14h00	 <b>Cocktail Dējeuner</b> en partenariat avec  <b>INTENCIAL</b> PATRIMOINE
▶ 14h00 15h00	 <b>Ateliers-Tables Rondes</b>
▶ 14h15 14h45	 <b>Patrimonia Academy</b>
▶ 14h50 15h20	 <b>Patrimonia Academy</b>
▶ 15h30 17h00	 <b>Conférence Plénière</b> « 2017-2022 : quelle fiscalité ? »
▶ 15h30 16h00	 <b>Patrimonia Academy</b>
▶ 15h45 16h45	 <b>Ateliers-Tables Rondes</b>
▶ 16h10 16h40	 <b>Patrimonia Academy</b>
▶ 16h50 17h20	 <b>Patrimonia Academy</b>
▶ 17h30 18h30	 <b>Ateliers-Tables Rondes</b>
▶ 17h30 18h00	 <b>Patrimonia Academy</b>
19h00	Clôture de la 1 <sup>ère</sup> journée

## Vendredi 29 septembre 2017

9h00	Ouverture de la 2 <sup>ème</sup> journée
▶ 9h30 11h00	 <b>Conférence Plénière</b> « Investir en entreprise, enfin ! »
▶ 10h00 11h00	 <b>Ateliers-Tables Rondes</b>
▶ 11h00 11h30	 <b>Patrimonia Academy</b>
▶ 11h30 12h30	 <b>Ateliers-Tables Rondes</b>
▶ 11h40 12h10	 <b>Patrimonia Academy</b>
▶ 12h20 12h50	 <b>Patrimonia Academy</b>
▶ 13h00 14h00	 <b>Cocktail Dējeuner</b> en partenariat avec  <b>INTENCIAL</b> PATRIMOINE
▶ 14h15 15h15	 <b>Ateliers-Tables Rondes</b>
▶ 14h15 14h45	 <b>Patrimonia Academy</b>
▶ 14h50 15h20	 <b>Patrimonia Academy</b>
▶ 15h15 16h45	 <b>Conférence Plénière</b> « Entre challenges et contrôle du risque : tenir la trajectoire »
17h00	Clôture de la Convention

4

NOUVEAUTÉS

PLANNING  
GLOBAL

PROGRAMME  
DÉTAILLÉ

PARTENAIRES

INFOS  
PRATIQUES

INSCRIPTION



9h15 à 10h45

**Nouvel ordre mondial : quels modèles économiques ?**

Un nouvel ordre mondial est en train de se dessiner. D'un côté, nous assistons à l'émergence d'une nouvelle donne européenne suite au Brexit et à l'élection d'Emmanuel Macron, qui ont entraîné une modification des rapports de force au sein de l'Union. De l'autre côté, nous constatons une instabilité globale au niveau mondial : Donald Trump, son imprévisibilité et sa vision de la place des Etats-Unis dans le monde, Vladimir Poutine et son influence renforcée, chaos au Proche Orient... L'équilibre des pouvoirs entre les pays est en train de se transformer.

- Qui seront les gagnants et les perdants ?
- Quels impacts sur le commerce et les investissements internationaux ?
- Quelle rentabilité des investissements dans ce contexte politique ?
- Faut-il revoir en profondeur les modèles d'investissement existants face à ces challenges ?

**Intervenants :**■ **Thomas GOMART**

Directeur, INSTITUT FRANÇAIS DES RELATIONS INTERNATIONALES (IFRI)

■ **Véronique RICHES-FLORES**

Économiste, Fondatrice, RICHESFLORES RESEARCH

■ **Jean-Michel SIX**

Chief Economist EMEA, STANDARD &amp; POOR'S GLOBAL RATINGS

5



15h30 à 17h00

**2017-2022 : quelle fiscalité ?**

La réforme de la fiscalité de l'épargne est en marche. Hausse de la CSG, refonte de l'ISF, taxation de l'immobilier... de nombreuses mesures sont prévues. Il s'agit maintenant de s'y préparer et d'appréhender les conséquences de ces mesures.

- Quelles seront les conséquences du programme fiscal sur la distribution des richesses et le pouvoir d'achat ?
- Quels impacts sur la création de richesse ?
- Quelle stratégie mettre en place face à la refonte de l'ISF ?
- Comment rééquilibrer les placements de vos clients face à cette nouvelle fiscalité de l'épargne ?

**Intervenants :**■ **André BABEAU**

Professeur honoraire, UNIVERSITÉ PARIS-DAUPHINE

Administrateur, INSTITUT DE L'ÉDUCATION FINANCIÈRE DU PUBLIC auprès de la Banque de France et de l'AMF

■ **Philippe BRUNEAU**

Président, CERCLE DES FISCALISTES

■ **Emmanuelle POUTS SAINT GERMÉ**

Avocat Associé - Département opérations immobilières, RIVIÈRE AVOCATS ASSOCIÉS

NOUVEAUTÉS

PLANNING  
GLOBALPROGRAMME  
DÉTAILLÉ

PARTENAIRES

INFOS  
PRATIQUES

INSCRIPTION



9h30 à 11h00

### Investir en entreprise, enfin !

Nous y sommes. Nous avons un gouvernement ouvertement favorable à l'investissement en entreprise. Sa feuille de route : rediriger l'épargne des français vers le financement de l'économie réelle. Les moyens : réforme de la fiscalité et refonte de l'ISF.

- Concrètement, quelles incitations vont être mises en place ?
- Quels dispositifs aujourd'hui pour investir en entreprise et notamment dans le non côté ?
- Quels avantages pour vos clients ? Quelle rentabilité à court, moyen et long terme ?



Intervenants à confirmer

Le programme sera régulièrement mis à jour sur [www.patrimonia.fr](http://www.patrimonia.fr)



6



15h15 à 16h45

### Entre challenges et contrôle du risque : tenir la trajectoire

La profession de conseil a de nombreux challenges à relever : nouveautés fiscales et juridiques, perspectives économiques, digitalisation du métier, etc. Vous connaissez les enjeux mais savez-vous comment les appréhender ?

Pour clore cette 24<sup>e</sup> édition, nous avons souhaité sortir des sentiers battus et vous proposer un parallèle avec une autre profession qui évolue de challenge en challenge : celle des pilotes automobiles. Comment les pilotes se préparent-ils aux challenges ? Quelle place pour le risque ?

Un grand pilote viendra répondre à vos questions et, qui sait, peut-être vous inspirer pour relever vos propres challenges.



Intervenants à confirmer

Le programme sera régulièrement mis à jour sur [www.patrimonia.fr](http://www.patrimonia.fr)

Programme arrêté au 15 juin 2017, sujet à modification

NOUVEAUTÉS

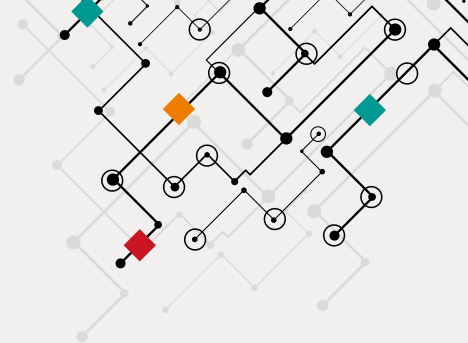
PLANNING  
GLOBAL

PROGRAMME  
DÉTAILLÉ

PARTENAIRES

INFOS  
PRATIQUES

INSCRIPTION



## Jeudi 28 septembre 2017

11h00-11h30	Les do's & don'ts du conseil en gestion de patrimoine
11h40-12h10	Quels outils pour me tenir au courant des évolutions juridiques et fiscales
14h15-14h45	Sélection des fournisseurs et devoir de vigilance
14h50-15h20	Les logiciels métiers : des outils pour simplifier mes tâches quotidiennes
15h30-16h00	<b>Étude de cas</b> : optimiser mon activité avec l'inter professionnalité
16h10-16h40	Facturation des honoraires : quel prix pour quel conseil ?
16h50-17h20	Comment structurer votre conseil ?
17h30-18h00	Formation obligatoire : point sur les nouveautés pour l'année 2018

## Vendredi 29 septembre 2017

11h00-11h30	Pré-contrôle ou contrôle par les autorités de tutelles : comment m'y préparer ?
11h40-12h10	<b>Étude de cas</b> : les attributs du conseiller connecté
12h20-12h50	Formation obligatoire : le point sur les nouveautés pour l'année 2018
14h15-14h45	Tenir compte de l'évolution de la société, des mœurs et des modes de consommation dans mes recommandations
14h50-15h20	Relation client 3.0 : comment communiquer ?

Programme sujet à modification,  
Il sera régulièrement mis à jour sur [www.patrimonia.fr](http://www.patrimonia.fr)

NOUVEAUTÉS

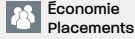
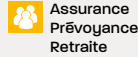
PLANNING  
GLOBAL

PROGRAMME  
DÉTAILLÉ

PARTENAIRES

INFOS  
PRATIQUES

INSCRIPTION

Economie  
PlacementsAssurance  
Prévoyance  
RetraiteFiscalité  
JuridiqueImmobilier  
Foncier  
CréditMétier  
Formation

## 11h30 à 12h30

**Bilan des marchés 2017 et prévisions 2018.**

CM-CIC ASSET MANAGEMENT / COMGEST / METROPOLE GESTION / ROTHSCHILD &amp; CIE / VEGA INVESTMENT MANAGERS

**Les UC du futur et l'assurance vie pour les années à venir ?**

NATIXIS / SPIRICA

**Des midcaps aux microcaps : atouts et complémentarités.**

INOCAP GESTION / KBL RICHELIEU / MANDARINE GESTION

**FIP Outre-Mer : au-delà de la réduction d'impôt de 38 % pourquoi investir dans les PME des DOM-COM ?**

INTER INVEST

**Fonds viagers ou démembrement de propriété : des offres spécifiques différentes du viager traditionnel.**

CRÉDIT FONCIER

**L'Atelier Allocation : quand la macro n'est plus le seul maître du jeu.**

FIDELITY INTERNATIONAL / JP MORGAN ASSET MANAGEMENT / SCHELCHER PRINCE GESTION

**Digitalisation et signature électronique : les enjeux pour le monde du courtage.**

MANYMORE

**Marchés obligataires : remontée des taux et incidences sur notre économie.**

OFI ASSET MANAGEMENT / TIKEHAU CAPITAL

**Comment le CGP peut-il mesurer les attentes et la satisfaction de ses clients.**

TRUSTEAM FINANCE

**L'inter professionnalité, moteur de croissance de l'épargne salariale et retraite : comment s'organiser ?**

ERES

**Immobilier de tourisme : facteur de croissance, vecteur de rendement.**

ATREAM / LES HOTELS (TRES) PARTICULIERS

## 14h00 à 15h00

**Nouvelles données politiques, perspectives économiques, quelles incidences pour la gestion financière ?**

LOMBARD ODIER / MONTPENSIER FINANCE / PICTET ASSET MANAGEMENT

**Les SCPI comme on ne vous en a jamais parlé.**

LA FRANÇAISE / LE COMPTOIR - AMUNDI &amp; CPR AM / PRIMONIAL REIM / VOISIN SAS

**Le Tour du Monde des Marchés en 60 minutes.**

EDMOND DE ROTHSCHILD ASSET MANAGEMENT / H2O ASSET MANAGEMENT / M&amp;G INVESTMENTS

**L'investissement dans les résidences seniors : évolutions et perspectives de ce marché.**

A PLUS FINANCE / AEGIDE

**La Girardin Industrielle : y a-t-il encore des risques et comment s'en protéger ? Quel intérêt d'en faire en 2017 ?**

ECOFIP

**Développez votre chiffre d'affaires : partage des meilleures pratiques pour facturer vos honoraires grâce à MoneyPitch.**

HARVEST

**Comment le CGP peut-il garder la confiance du client ?**

RUSSELL INVESTMENTS FRANCE

**Dispositifs fiscaux participant au financement des Economies Insulaires.**

ACG MANAGEMENT

**La Tontine.**

GROUPE LE CONSERVATEUR

**Actions Européennes : la croissance des résultats est-elle durable ?**

AVIVA INVESTORS / GENERALI INVESTMENTS / ODDO et CIE

**La prévoyance, la protection du dirigeant et de son entreprise.**

APREP

NOUVEAUTÉS

PLANNING  
GLOBALPROGRAMME  
DÉTAILLÉ

PARTENAIRES

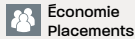
INFOS  
PRATIQUES

INSCRIPTION





# Jeudi 28 septembre 2017



Economie  
Placements



Assurance  
Prévoyance  
Retraite



Fiscalité  
Juridique



Immobilier  
Foncier  
Crédit



Métier  
Formation

## 15h45 à 16h45

**Pourquoi l'année 2017 marque un tournant pour les marchés ?**

CARMIGNAC GESTION / DNCA INVESTMENTS

**CGP vous avez du talent !**

EUCLIDE

**Préservation du capital dans un monde incertain : nos expertises et nos solutions d'épargne.**

COVEA FINANCE

**Actifs tangibles, actifs financiers : comment mettre en place une réponse adaptée face à l'aversion au risque.**

PERIAL ASSET MANAGEMENT

**L'effet TRUMP, énormément ou pas ?**

BNY MELLON INVESTMENT MANAGEMENT / LAZARD FRERES GESTION

**Gérant majoritaire ou président de SAS : gardons le RSI !**

FVI

**Le Girardin industriel : agrément et plein droit une solution défiscalisable, modulable et solidaire.**

FINAN'ILE

**Optimisez l'allocation d'actifs de vos clients : la solution Generali Morningstar.**

GENERALI PATRIMOINE

**2018 : Année fiscale blanche, mythe ou réalité ?**

GROUPE CIR

## 17h30 à 18h30

**Nouveaux comportements, nouveaux outils... Le Conseil au coeur de la relation client.**

AGEAS PATRIMOINE / NORTIA / UAF LIFE PATRIMOINE

**SCPI / OPCV : l'embellie et jusqu'où ?**

ADVENIS INVESTMENT MANAGERS / AEW CIOGER / CERENICIMO / PIERRE IER GESTION

**Le démembrement de propriété : une réponse aux objectifs et préoccupations d'un investisseur en 2017.**

FIDEXI / I PLUS

**FIP Outre-Mer - Pourquoi investir dans les DOM COM ? Bilan des investissements d'APICAP en Outre-Mer depuis 5 ans.**

APICAP

**Fonds obligataires datés : encore du rendement ?**

ALIENOR CAPITAL

**Quelles solutions assurantielles pour accompagner le chef d'entreprise : de la création à la transmission...**

MMA EXPERTISE PATRIMOINE

**L'innovation au service de la croissance des Cabinets.**

AMC SA / CROSSQUANTUM LAFINBOX

**Location meublée dans l'hôtellerie et BIC hôtelier : comment les différencier ?**

ALHIOR

**Gestion active, Gestion passive, comment les concilier ?**

CONVICTION ASSET MANAGEMENT / FRANKLIN TEMPLETON FRANCE SA / PORTZAMPARC GESTION

**Le stock picking sera-t-il encore un facteur de performances en 2018 ?**

BDL CAPITAL MANAGEMENT / GESTION 21 / ROUVIER ASSOCIES

**L'immobilier : sécurité, rendement, les deux enjeux à préserver... pour répondre aux objectifs clients.**

NOVAXIA

Programme sujet à modification,  
Il sera régulièrement mis à jour sur [www.patrimonia.fr](http://www.patrimonia.fr)

NOUVEAUTÉS

PLANNING  
GLOBAL

PROGRAMME  
DÉTAILLÉ

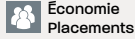
PARTENAIRES

INFOS  
PRATIQUES

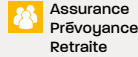
INSCRIPTION



# Vendredi 29 septembre 2017



Economie  
Placements



Assurance  
Prévoyance  
Retraite



Fiscalité  
Juridique



Immobilier  
Foncier  
Crédit



Métier  
Formation

## 10h00 à 11h00

**Retraites, santé, cotisations, RSI, comment vos clients seront impactés par les mesures du nouveau gouvernement ?**  
FACTORIELLES

**L'inter professionnalité, une solution pour une conquête d'une nouvelle clientèle ?**  
GROUPE CRYSTAL

**Les Robo pour un conseiller augmenté.**  
FUNDSHOP

**Ancien avec travaux, une alternative aux placements financiers.**  
VALEUR ET CAPITAL

**Société civile et holding : pièges et opportunités de ces instruments majeurs de la gestion de patrimoine.**  
CGP ENTREPRENEURS

**Actifs tangibles : le rendement et la liquidité un choix à faire en fonction des objectifs du client.**  
GROUPE MARANATHA / HORIZON AM

## 11h30 à 12h30

**Familles décomposées, familles recomposées : aspects sociaux et fiscaux.**  
FIDROIT

**Gestion des fonds : comment générer de l'Alpha par la sélection de valeurs ?**  
GASPAL GESTION / PRIMONIAL INVESTMENT MANAGERS / VARENNE CAPITAL

**Le nouveau dispositif de la loi Malraux et les opportunités en Monument Historique et Déficit Foncier.**  
FINANCIERE MAGELLAN

**Comment réduire l'impôt sur les sociétés en investissant dans l'immobilier ?**  
GROUPE OCEANIC

**La place de l'immobilier d'habitation dans l'industrie des SCPI.**  
PAREF GESTION / URBAN PREMIUM

**Le SSRI et la réglementation : O2S vous simplifie la vie.**  
HARVEST O2S

**Le démembrement de propriété, parlons-en / Les nouvelles lois fiscales.**  
LM PARTENAIRE / NUE-PRO SELECT / YCAP PARTNERS

**Produits structurés : produits dédiés vs produits de campagne ?**  
LEONTEQ SECURITIES

**LMNP sans bail, une opportunité pour les CGP.**  
GENERIM

**La formation : nouvel enjeu d'une profession au profit du conseil au client.**  
NEXITY

**Investir dans un placement en faveur de l'environnement, mode d'emploi.**  
HUMANIS

## 14h00 à 15h00

**Perspectives 2018 pour l'immobilier d'investissement.**  
GROUPE EDOUARD DENIS

**Le rendement d'un capital est un facteur d'enrichissement. Comment l'optimiser ?**  
CONSTRUCTA / SOCIETE GENERALE PRIVATE BANKING

**Le bon usage des outils numériques au service du CGP.**  
YIELOO TOUCH

**Marché secondaire de la location meublée : la sécurité ne se cachera-t-elle pas dans le risque perçu ?**  
LB2S

**Le rôle pédagogique du conseiller auprès de son client face à l'aversion au risque.**  
ACTIVE ASSET ALLOCATION

Le programme sera  
régulièrement mis à jour sur  
[www.patrimonia.fr](http://www.patrimonia.fr)

NOUVEAUTÉS

PLANNING  
GLOBAL

PROGRAMME  
DÉTAILLÉ

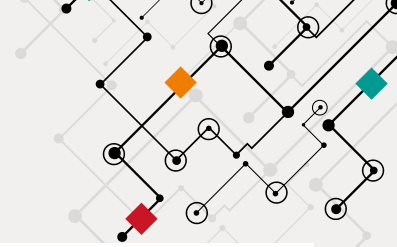
PARTENAIRES

INFOS  
PRATIQUES

INSCRIPTION



# PARTENAIRES



## 123 INVESTMENT MANAGERS

01 49 26 98 00  
Xavier ANTHONIOZ  
Marina RUA



## 360HIXANCE ASSET MANAGERS

01 53 23 01 23  
Nicolas PENNEL  
Dani OGOU



## A PLUS FINANCE

01 40 08 03 40  
Elsa LETELLIER  
Alexandra ABERGEL



## A.A.E IMPI

06 80 87 89 58  
Franck GUINOT  
Colette VERGNES



## ACG MANAGEMENT

04 91 29 41 50  
Jérôme LE GRAND  
Nicolas FRAISSE



## ACTIVE ASSET ALLOCATION

04 93 18 02 97  
Adina GRIGORIU  
Olivier HIEZELY



## ACTUSITE

01 47 79 48 00  
Georges DE LA TAILLE



## ADVENIS INVESTMENT MANAGERS

01 70 08 08 00  
Thibault DELAHAYE  
Bénédicte CRAIGNOU



## AEW CILOGER

01 78 40 92 00  
Isabelle ROSSIGNOL  
Julien DUQUENNE



## AFI ESCA

03 69 22 47 51  
Jérôme GUEBLE  
Bénédicte STAMM



## AG2R LA MONDIALE

01 55 48 34 05  
Ouided SAOUD  
Sébastien GALLIENNE



## AGEAS PATRIMOINE

01 70 82 14 11  
Paulette BENNIA  
Sophie BENHADID



## AGEFI

01 41 27 47 65  
Laure CASTAINGTS  
Valérie CHERIOUX



## ALHIOR

06 12 75 74 78  
Bruno VIVES  
Patrick GOUYET



## ALIENOR CAPITAL

05 56 81 17 22  
Arnaud RAIMON  
Jennifer de LADONCHAMPS



## ALLIANZ

01 58 85 95 68  
Annick JANUARIO  
Christina HEU



## ALPTIS ASSURANCES

04 72 36 16 16  
Patrick AUDELY  
Etienne DELAVAQUERIE



## ALTAREA COGEDIM PARTENAIRES

04 37 72 25 55  
Sandie PINTO  
Sophie BORDES



## ALTO INVEST

01 39 54 35 67  
Olivier TANNEVEAU  
Maud BARENNES



## AMILTON ASSET MANAGEMENT

06 74 79 63 56  
Didier LORRE  
Dan SAYAG



## AMIRAL GESTION

01 47 20 73 37  
Benjamin BIARD  
Nicolas MOUTTET



## ANACOFI - ANACOFI CIF

01 53 25 50 80  
Leslie ALI  
Doriane CRETEL



## ANACOFI ASSURANCES

01 53 25 50 80  
Leslie ALI  
Doriane CRETEL



## ANACOFI IMMO ANACOFI IOBSP

01 53 25 50 80  
Leslie ALI  
Doriane CRETEL

NOUVEAUTÉS

PLANNING  
GLOBAL

PROGRAMME  
DÉTAILLÉ

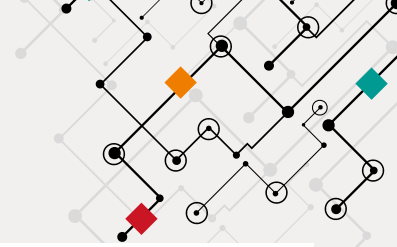
PARTENAIRES

INFOS  
PRATIQUES

INSCRIPTION




# PARTENAIRES



**ANCDGP**  
01 34 04 03 03  
Philippe LOIZELET  
Pierre MASSARDIER



**ANGELYS GROUP**  
06 31 71 28 06  
Marcelina STARK  
Frédéric BATLLE



**APICAP**  
01 82 28 18 00  
Alain ESNAULT  
Christophe TAPIA



**APPRENTIS D'AUTEUIL**  
01 44 14 75 66  
Chloé BAUNARD-PINEL  
Stéphanie de BEAUMONT



**APRÉDIA**  
01 56 03 96 20  
Aïda SADFI  
Rémi SABATIER



**APREP DIFFUSION**  
01 87 27 22 60  
Philippe CHAUMERET  
Sébastien DUPONT



**ASIA PLANTATION CAPITAL**  
+412 27 07 73 30  
Sébastien GOUSPILLOU  
Svetlana ALMATOVA




**ASSOCIATION FRANCAISE DE LA GESTION FINANCIERE - AFG**  
01 44 94 94 00  
Alexandra IMBERT  
Marie-Elisabeth DOINEAU-ROSENZWEIG



**ATHYMIS GESTION**  
01 53 20 49 96  
Grégoire GIRAudeau  
Adrien MARTIN



**ATLAND**  
01 44 10 72 10  
Emilie GUYOT  
Stéphane DEVALLET



**ATREAM**  
01 55 58 18 80  
Grégoire SOPPELSA  
Yasmine BENHAMIDA



**AUTORITÉ DES MARCHÉS FINANCIERS**  
01 53 45 60 00  
Yves GRAUFOGEL  
Caroline LEAU



**AUVERGNE PATRIMOINE ALUMNI**  
06 13 54 94 30  
Patrick LAVANANT  
Carole GIORGI



**AVIVA INVESTORS FRANCE**  
01 71 26 02 75  
Said AHMED-BELBACHIR  
Pierre BOURLIER



**AXA / THEMA**  
01 55 50 54 82  
Olivier SAMAIN  
Anne-Charlotte GALZY



**AXA INVESTMENT MANAGERS PARIS**  
01 44 45 70 00  
Corinne DUPERRY  
Nicolas LHOMME



**AXIOM ALTERNATIVE INVESTMENTS**  
06 79 11 31 33  
Bertrand WOJCIECHOWSKI  
Laurent SURJON



**BACCHUS CONSEIL - JCR GESTION**  
04 90 06 00 13  
Jean-Claude CHASSON  
Ludovic LAUZIER



**BNP PARIBAS ASSET MANAGEMENT**  
01 58 97 78 50  
Mario PETRACHI  
Brigitte DIOT



**BNP PARIBAS PRIVALTO**  
01 55 77 65 35  
Jérémy SUISSA  
Juliette MONTEGNIES-COSTA



**BNY MELLON**  
01 70 71 10 20  
Violaine de SERRANT  
Laurent LECA



**BOUYGUES IMMOBILIER**  
06 66 04 63 83  
Frédéric de TISSOT  
Charles PELLEREAU



**BPD MARGINAN**  
01 49 64 15 15  
Pascale HENRY  
Jeanne NEUVE- EGLISE



**BUILDINVEST**  
01 47 64 03 04  
Renaud DENEUX  
Yves LEBOUT

NOUVEAUTÉS

PLANNING  
GLOBAL

PROGRAMME  
DÉTAILLÉ

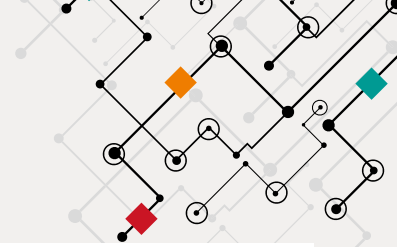
PARTENAIRES

INFOS  
PRATIQUES

INSCRIPTION



# PARTENAIRES



**CANDRIAM**  
INVESTORS GROUP  
A NEW YORK LIFE COMPANY

**CANDRIAM INVESTORS GROUP**  
01 53 93 40 00  
Renato GUERRIERO  
Sébastien RAPHANAUD

**Cap Finances**  
Courtage

**CAPFINANCES**  
02 35 88 87 11  
Mathieu DUMETS  
Didier ZERBIB

CAPITAL INVESTISSEMENTS  
**OUTREMER**  
— CAPIOM —

**CAPITAL INVESTISSEMENTS OUTREMER ( CAPIOM )**  
06 68 94 55 93  
Ivan GLEVAREC  
Maryse LEVAUDI

**CARDIF**  
GROUPE BNP PARIBAS

**CARDIF**  
01 41 42 83 00  
Gilbert ROUX  
Jean-Christophe BOCCON-GIBOD

**CARDIF**  
GROUPE BNP PARIBAS

**CARDIF PATRIMOINE**  
01 41 42 83 00  
Gilbert ROUX  
Lillian LE BOUHEC

**CARMIGNAC**  
RISK MANAGERS

**CARMIGNAC GESTION**  
01 42 86 53 48  
Ariane TARDIEU  
Virginie RODRIGUES

**CATELLA**

**CATELLA RESIDENTIAL**  
01 56 79 79 79  
Thomas WILLEM  
Angélique HORSIN

**CCF**  
Compagnie des Conseils et Experts Financiers

**CCF**  
01 44 94 27 70  
Sylvie GAILLET-LATTE  
Stéphanie GRANDJEAN

**CD**  
Partenaires

**CD PARTENAIRES**  
01 44 56 41 66  
Olivier DACQUIN  
Eric BENGEL

Centre des Professions Financières  
www.professionsfinancieres.com

**CENTRE DES PROFESSIONS FINANCIÈRES**  
01 44 94 02 55  
Emma LE GROS  
Richard DEVILLE

**CERENICIMO**

**CERENICIMO**  
02 28 21 05 10  
Louis GOUTIERRE  
Delphine LETANG

**CERENICIMO**  
FINANCE

**CERENICIMO FINANCE**  
02 49 62 09 67  
Karl ZICRY

**E** CGP  
Entrepreneurs GROUPE LIF  
La liberté sans l'isolement

**CGP ENTREPRENEURS**  
01 43 12 75 60  
Hélène LE FLÈCHE  
Sylvie CLAUDEL

**CGPC**  
membre de **FPFB**

**CGPC**  
01 40 06 08 08  
Françoise ODAU  
Solène LAVOINE

**CNCGP**  
Chambre Nationale des Conseils en Gestion de Patrimoine

**CHAMBRE NATIONALE DES CONSEILS EN GESTION DE PATRIMOINE - CNCGP**  
01 42 56 76 50  
Catherine BESNARD  
Anne-France AUSSEDT

**GROUPE CIR**

**CIR - GROUPE CIR**  
01 53 45 82 55  
Frédéric KOUBI  
Erwan BELLEGO

**CM=CIC**  
Asset Management

**CM-CIC ASSET MANAGEMENT**  
01 53 48 53 80  
Laurent HAZIZA  
William MILLET

**CM=CIC Market Solutions**

**CM-CIC MARKET SOLUTIONS**  
01 45 96 96 96  
Guillaume ANGUE  
Françoise POTIEZ

**CNCEF**

**CNCEF**  
01 56 26 06 01  
Elizabeth DECAUDIN  
Didier KLING

Chambre Nationale des Conseillers en Investissements Financiers

**CNCIF**  
01 56 26 06 01  
Stéphane FANTUZ  
Elizabeth DECAUDIN

**cnciob** Chambre Nationale des Conseils Intermédiaires en Opérations de Banque

**CNCIOB**  
01 56 26 06 01  
Elizabeth DECAUDIN  
Loïc DELAUAUD

**COGEFI**  
Gestion

**COGEFI GESTION**  
01 40 06 41 30  
Côme SIMON de TINGUY  
Charles BARTOLI

**COMGEST**

**COMGEST SA**  
01 44 94 19 00  
Sébastien de FROUVILLE  
Conny FABOZZI

**COMMERZBANK**  
partners

**COMMERZBANK AG**  
01 44 94 77 49  
Benjamin MAGNY  
Thibaud RENOULT

NOUVEAUTÉS

PLANNING GLOBAL

PROGRAMME DÉTAILLÉ

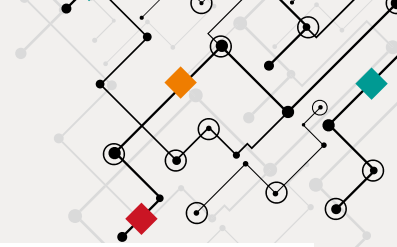
PARTENAIRES

INFOS PRATIQUES

INSCRIPTION




# PARTENAIRES




Créateur de progrès urbain.


**CONSTRUCTA**  
01 53 42 46 48  
David AUBIN  
Christelle JAMMI



**CONVICTIONS AM**  
01 70 37 39 50  
Laurent GAILLOT  
Nicolas DUBAN



**CORSEA PROMOTION**  
04 95 48 18 01  
Didier GAUTIER-FABIANI  
Alexandre BEAUMONT




**CORUM ASSET MANAGEMENT**  
01 53 89 22 92  
Jonathan WASSERMAN  
Laetitia BERNIER



**COVEA FINANCE**  
01 40 06 51 50  
Damien COLOMBEL  
Quentin CALVET



**CREDIFINN**  
02 28 21 95 95  
Arnaud FAURE  
Céline LEHY



**CRÉDIT FONCIER**  
01 57 44 95 16  
Antonio CARNEIRO  
Marie TROUBAT



**CRÉQUY**  
04 81 91 55 20  
Hervé TILLIER  
Stéfane MASINI



**CROWDFUNDING-IMMO**  
09 72 39 01 11  
Vincent SILLEGUE  
Cédric MARCHE




**CRYSTAL PARTENAIRES**  
01 42 44 19 55  
Sisouphan TRAN  
Aude JOSSET



**CSCA - CHAMBRE SYNDICALES DES COURTIERS D'ASSURANCES**  
01 48 74 19 12  
Christophe HAUTBOURG  
Patrick GINET



**D.O.N.C.**  
04 91 40 50 60  
Marycaroline CHABRIERE  
Franck NOGUES



**DAT-AFFINE**  
06 62 23 52 32  
Jean-Claude ADJEMIAN  
Kim TRAN



**DELUBAC & CIE**  
06 32 82 67 76  
François BOURBON  
Franck LEPETIT



**DERIVATIVES CAPITAL KEPLER CHEUVREUX**  
01 44 54 53 54  
Jérémy SAYADA  
Paul BAIGNERES



**DNCA INVESTMENTS**  
01 58 62 55 00  
Anne de GENOUILLAC  
Frédéric KAMPSCHÖER



**DOMITYS**  
01 53 65 60 60  
Sandrine TOMASINI  
Sarah OGER



**DORVAL ASSET MANAGEMENT**  
06 78 43 94 09  
Gaëlle GUILLOUX  
Denis LAVAL



**DS INVESTMENT SOLUTIONS**  
01 44 21 75 18  
Eric LEROUX  
Brice GIMENO



**ECHIQUEUR CLUB**  
01 47 23 90 90  
Valérie PRUVOST  
Nathalie DIGNE



**ECOFI INVESTISSEMENTS**  
06 14 15 04 63  
Frédéric CHASSAIN  
Nathalie MURCIA



**ECOFI**  
01 53 04 90 53  
Mélanie KABLA  
Thibaud ASSIER DE POMPIGNAN



**EDMOND DE ROTHSCHILD ASSET MANAGEMENT**  
01 40 17 69 44  
Michel DINET  
Philippe CORMON



**EDOUARD DENIS PROMOTION**  
01 45 56 59 41  
Olivier TORTEROLO  
Florent DECKER

NOUVEAUTÉS

PLANNING GLOBAL

PROGRAMME DÉTAILLÉ

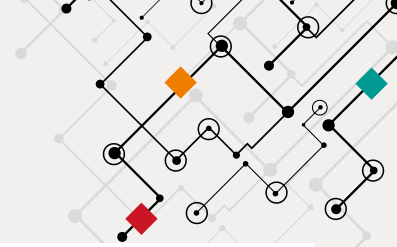
PARTENAIRES

INFOS PRATIQUES

INSCRIPTION




# PARTENAIRES




**FPA FRANCE**  
European Financial Planning Association

**EFPA FRANCE**  
01 41 02 56 94  
Geneviève LHOMME




**EIFFAGE**  
IMMOBILIER

**EIFFAGE IMMOBILIER**  
06 16 52 50 18  
Nadia KATEB  
Denis COLLOT



**ENG CONSULTING GROUP**

**ENG CONSULTING GROUP SA**  
+352 20 60 7777  
Laurence HENNICO  
Léon LAMBERT



**ENTREPRENEUR VENTURE**

**ENTREPRENEUR VENTURE**  
01 58 18 61 80  
Patrick BUREL  
Frédéric ZABLOCKI



**ERASMUS GESTION**

**ERASMUS GESTION**  
01 71 70 43 10  
Hakim SOUANEF  
Bastien POUILLART



**ERES**

**ERES**  
01 49 70 99 00  
Hervé DUHAMEL  
Christel BURESI



**ETHENEA**  
managing the Ethna Funds

**ETHENEA INDEPENDENT INVESTORS SA**  
06 77 53 62 90  
Olivier GUICHARD  
Pierre FOURNIER



**EUCLIDE**  
Techniques du Patrimoine

**EUCLIDE**  
01 40 20 13 20  
Serge HARROCH  
Alexandre MAZZUCA



**EUROPE ASSET**

**EUROPE ASSET**  
01 42 17 49 40  
Georges AROLES  
Jihad BEN RAIS



**EXPERTIM FIDUCIAIRE**  
L'EXPERTISE COMPTABLE AU SERVICE DU PATRIMOINE

**EXPERTIM FIDUCIAIRE**  
02 51 11 12 16  
Yves BERNARD  
Gaëlle MOURAD



**EXTENDAM**  
CAPITAL INVESTISSEMENT

**EXTENDAM**  
01 53 96 52 50  
Jean-Marc PALHON  
Adrien MARAI



**FACTORIELLES**

**FACTORIELLES**  
04 72 91 54 20  
Julien REVILLARD  
Franck HAMOURY



**IMMO FACTORY**  
Innovation & Performance

**FACTORY TOPINVEST**  
07 76 02 58 33  
Emeline SANTERRE  
Jean-François HETZEL



**FECIF - FÉDÉRATION EUROPÉENNE DES CONSEILS ET INTERMÉDIAIRES FINANCIERS**

**FECIF - FÉDÉRATION EUROPÉENNE DES CONSEILS ET INTERMÉDIAIRES FINANCIERS**  
+32 2 535 76 22  
David CHARLET  
Christine BREBART



**FIDELITY INTERNATIONAL**

**FIDELITY INTERNATIONAL**  
01 73 04 30 00  
Cédric MICHEL  
Chloé BRICHET



**FIDEXI**

**FIDEXI**  
01 76 53 73 73  
Pierre-Yves HABOUZIT



**FIDROIT**  
Le centre de valorisation patrimoniale

**FIDROIT**  
04 73 15 14 51  
Jérôme AVRIL  
Emilie COCHET-PIREYRE



**FIDUCIAL GÉRANCE**

**FIDUCIAL GÉRANCE**  
01 49 97 56 54  
Julie PRADEAU  
Jean-François CHARRIER



**FINANCIÈRE ARBEVEL**

**FINANCIÈRE ARBEVEL**  
01 56 59 11 33  
Didier BERNSON  
Eva SARLAT



**FINANCIÈRE MAGELLAN**

**FINANCIÈRE MAGELLAN**  
01 42 89 03 32  
Stéphane GIANOLI  
Michel ARNER



**FINANC'ILE**

**FINANC'ILE**  
01 56 68 35 00  
Eric DRAETHER  
Dominique ARRIBAS



**FINTECH FINANCE**

**FINTECH FINANCE**  
01 53 05 92 80  
Guy COHEN  
Maxime DUGAST



**FONCIA PIERRE GESTION**

**FONCIA PIERRE GESTION**  
06 99 86 14 31  
François CROIZE  
Danielle FRANCOIS-BRAZIER



**FONCIÈRES & TERRITOIRES**  
L'INVESTISSEMENT IMMOBILIER DURABLE

**FONCIÈRES & TERRITOIRES**  
03 83 36 44 55  
Katia DZIEBOWSKI  
Frédéric DURAND

NOUVEAUTÉS

PLANNING GLOBAL

PROGRAMME DÉTAILLÉ

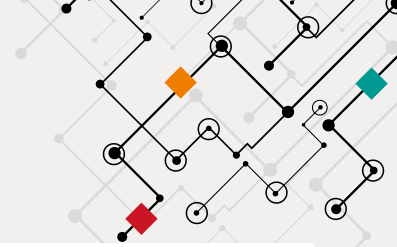
PARTENAIRES

INFOS PRATIQUES

INSCRIPTION



# PARTENAIRES




**FONDATION DE LA 2<sup>ème</sup> CHANCE**  
01 46 96 44 33  
Pacifique LE CLERE  
Catherine DUPONT-CORDELIER



**FONDS DE DOTATION DU MUSÉE DU LOUVRE**  
01 40 20 84 41  
Philippe GABORIAU  
Axelle CHABERT



**FRANCE VALLEY INVESTISSEMENTS**  
01 82 83 33 85  
Frédéric RAYMOND  
Arnaud FILHOL



**FRANKLIN TEMPLETON INVESTMENTS**  
01 40 73 86 00  
Dominique de PRENEUF  
Ariane HOBBER



**FUNDSHOP**  
06 63 21 02 40  
Léonard de TILLY  
Pauline COLLET




**FVI**  
04 67 20 24 69  
Chantal MALBOS  
Anne-Fleur MALBOS



**GASPAL GESTION**  
06 14 45 62 37  
Rémi HUK  
Christian GINOLHAC



**GEMWAY ASSETS**  
01 86 95 22 98  
Michel AUDEBAN  
Bruno VANIER



**GENERALI**  
01 58 38 67 16  
Stellane COHEN  
Emilie PERRUCHOT



**GENERALI INVESTMENTS**  
01 58 38 18 74  
Maria DELION  
Xavier BELS



**GENERIM**  
04 37 24 10 04  
Thierry SENGLLET  
Sylvie SILVESTRE



**GESTION 21**  
01 84 79 12 11  
Valérie SALOMON-LIEVIN  
Romain JOUDELAT



**GESTION DE FORTUNE**  
01 44 70 66 66  
Julien MARTIN  
Jean-Denis ERRARD



**GPS FINANCE**  
01 55 76 64 63  
Laura CESAR  
Gwenaëll GAUTHIEROT



**GROUPE CARRERE**  
05 34 40 48 00  
Muriel VALDENNAIRE  
Audrey COSTES



**GROUPE COLOCATERRE**  
06 52 08 27 83  
Loig LEMEILLEUR  
Christophe BAUDAT



**GROUPE MARANATHA**  
04 91 87 07 10  
Anais CARVIN  
Olivier CARVIN



**GROUPE OPTION FINANCE**  
01 53 63 55 55  
Isabelle MAURUS DE FRAITEUR  
Aurore MATHEY



**GROUPE RESIDE ETUDES**  
01 53 23 25 95  
Laurent JOURDA  
Patrick PLACE



**GROUPE REVUE FIDUCIAIRE**  
01 47 70 42 42  
Henri RIVIERE  
Bruno GODINOT




**HAAS GESTION**  
01 77 37 34 02  
Laurent DURIN-MONTEILLET  
Avelyne APARICIO



**HABITAT ET HUMANISME**  
06 37 14 00 56  
Lydie CREPET  
Gonzague LARMANJAT



**HARVEST - BIG**  
01 53 30 28 00  
Nadir AMROUCHE  
Jean-Philippe ROBIN



**HARVEST - O2S**  
01 53 30 28 00  
Nadir AMROUCHE  
Jean-Philippe ROBIN

NOUVEAUTÉS

PLANNING GLOBAL

PROGRAMME DÉTAILLÉ

PARTENAIRES

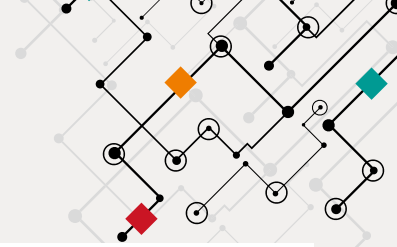
INFOS PRATIQUES

INSCRIPTION





# PARTENAIRES





**HILBERT INVESTMENT SOLUTIONS**  
01 77 62 38 11  
Steve LAMARQUE  
Elisa DENIAU



**HISTOIRE & PATRIMOINE**  
01 46 09 30 00  
Pierre BERENGIER  
Didier DENIS



**HMG FINANCE**  
01 44 82 70 32  
Christophe LACROIX  
Louis MICHELIN



**HORIZON AM**  
01 80 96 36 35  
Arnaud MONNET  
Jean-Pierre ALBERT



**HSBC GLOBAL ASSET MANAGEMENT**  
01 41 02 47 66  
Sanja JOLOVIC  
Patrick JALLOT




**HUGAU GESTION**  
01 78 09 83 20  
Eric LE MAIRE  
Ludovic HUGUEL



**ICA PATRIMOINE**  
05 62 47 06 06  
Lionel RAYNAUD  
Josica VIOT



**I-KAPITAL**  
06 66 25 25 63  
Yoni KABALO



**INOCAP GESTION**  
01 42 99 34 62  
Olivier BOURDELAS  
Julien QUÉRÉ



**INTENCIAL PATRIMOINE**  
01 47 96 67 00  
Romain CHEVALIER  
Frédéric LAMORTE



**INTER EXPANSION - FONGEPAR GROUPE HUMANIS**  
02 41 71 66 81  
Eric FOUASSIER  
Didier JUDAS



**INTER GESTION**  
01 43 12 52 52  
Emilien RODRIGUEZ  
Antoine GUCEMAS



**INTER INVEST**  
01 56 62 00 55  
Jérôme DEVAUD  
Julien BRUMMER-RUSCIO



**INVESCO ASSET MANAGEMENT SA**  
01 56 62 43 05  
Sébastien GARANDEAU  
David MASSE



**INVESTISSEMENT CONSEILS PROFESSION CGP**  
01 45 11 08 08  
Stéphane GUINÉ  
Benoît DESCAMPS



**IPLUS**  
01 44 70 15 20  
Arnaud JAFFRAIN  
Fabrice BELLOUIN



**ISELECTION**  
04 92 15 25 75  
Isabelle ROY  
Claire de JESUS



**J.P. MORGAN ASSET MANAGEMENT**  
01 40 15 45 00  
Stéphane VONTHRON  
Audrey PAULY



**JP-DISTRIBUTION**  
02 14 99 11 08  
Laurent JAPPAIN  
Florent HELOIN



**KAUFMAN & BROAD**  
01 41 43 43 43  
Christophe COURT  
Matthieu TURCAN



**KBL RICHELIEU**  
01 42 89 00 00  
David DESOLNEUX  
Pascale CAPEL



**KEREN FINANCE**  
01 45 02 49 00  
Vincent SCHMIDT  
Clément DUVAL



**KEYS REIM**  
09 70 17 02 55  
Cybille PICANON  
Sébastien JANIN



**L'ARGUS DE L'ASSURANCE**  
01 77 92 92 82  
Philippe CAMBAUD  
Blandine FISCHER

NOUVEAUTÉS

PLANNING GLOBAL

PROGRAMME DÉTAILLÉ

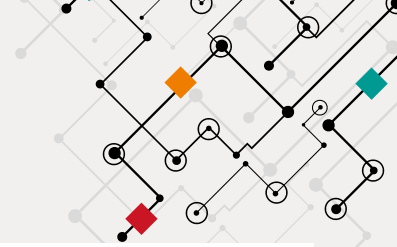
PARTENAIRES

INFOS PRATIQUES

INSCRIPTION



# PARTENAIRES



**LA COMPAGNIE DES CGPI**

**LA COMPAGNIE DES CGPI**  
06 64 48 65 73  
Philippe FEUILLE  
Anne-Marie RONDEAU



**LA FINANCIERE DE L'ECHIQUEUR**

**LA FINANCIERE DE L'ECHIQUEUR**  
01 47 23 90 90  
Cyril HOURDRY  
Teddy COGNET



**LA FRANÇAISE**  
investing together

**LA FRANÇAISE**  
01 73 00 73 00  
Thierry SEVOUMIANS  
Christophe INIZAN



**LA RÉFÉRENCE PIERRE**

**LA RÉFÉRENCE PIERRE**  
06 18 62 09 28  
Cyril BAUDOT  
Patricia ROBINARY



**LAFINBOX**

**LAFINBOX**  
09 72 60 20 17  
Stéphane VALLOIS  
Julien MALATERRE



**LAZARD FRÈRES GESTION**

**LAZARD FRÈRES GESTION**  
01 44 13 05 72  
Jean-Jacques de GOURNAY  
Guilaine PERCHE



**LB2S**  
ASSET MANAGEMENT

**LB2S**  
02 49 62 01 62  
Alexandre TEITGEN  
François GILLET



**Le Comptoir**  
Le portail dédié aux CGPI



**LE COMPTOIR (AMUNDI AM ET CPR AM)**  
01 53 15 70 12  
Vincent ROYNEL  
Myriam HASSANI



**LE CONSERVATEUR**  
EXPERT EN GESTION D'AVENIR DEPUIS 1944

**LE CONSERVATEUR**  
01 53 65 75 39  
Sylvain VIGIER  
Josselin de KERAUTEM



**LE LABEL ISR**  
INVESTISSEMENT RESPONSABLE SOCIÉTÉMENT

**LE LABEL ISR**  
01 44 94 96 59  
Alexandra IMBERT  
Marie-Elisabeth ROSENZWEIG



**Le Revenu**

**LE REVENU**  
01 49 29 30 00  
Frédéric BAIGUINI  
Laurent SAILLARD



**LEADERS LEAGUE**

**LEADERS LEAGUE**  
01 43 92 93 78  
Fannie NOLHIER  
Stéphane FRAGUES



**LEONTEQ**  
SWISS INVESTMENT ENGINE

**LEONTEQ SECURITIES**  
06 50 49 03 82  
Sofyane HASNI  
Serge DARDANT



**THE HOTELS REINVENTED CO.**  
HOTELS & SERVICES FOR THE DIGITAL AGE

**LES HOTELS TRES PARTICULIERS**  
06 22 01 25 89  
Véronique LUX  
Thomas SCREMIN




**LM PARTENAIRE**  
Expert-comptable  
Cabinet de conseil

**LM PARTENAIRE**  
04 89 73 04 91  
Christophe RIGODON  
Jean-Luc BENSA



**LOMBARD ODIER**  
INVESTMENT MANAGERS

**LOMBARD ODIER IM**  
+44 203 206 6105  
Ludivine EVRA  
Isabelle MIESEGAES



**PROMOTION**

**LP PROMOTION**  
05 34 41 34 41  
Romain LACHIEZE  
Laure SERRANO



**M/CAPITAL PARTNERS**

**M CAPITAL PARTNERS**  
05 34 32 09 65  
Karine ALET  
Lucie TAUFOR



**M&G INVESTMENTS**

**M&G INVESTMENTS**  
01 71 70 30 20  
Thomas d'HAUTEVILLE  
Benjamin de FROUVILLE



**MANDARINE**  
gestion

**MANDARINE GESTION**  
06 22 58 06 62  
Marie-Claire MARQUES  
Caroline BOUYER



**manymore**

**MANYMORE**  
01 40 88 91 80  
Pierre-Laurent FLEURY  
Aurore BOCQUAIRE



**MAUPASSANT PARTENAIRES**  
CONSEIL EN GESTION D'AVENIR

**MAUPASSANT PARTENAIRES**  
01 44 54 82 35  
Jean-Baptiste LACOSTE  
Philippe ROCHEREAU



**S.A.S MEDICIS**

**MEDICIS SAS**  
04 93 82 92 92  
Philippe DIETRICH  
Daniel LEROY



**MetLife®**

**METLIFE**  
0 800 268 000  
Charlotte CREPIN  
Audrey NAVARRO

NOUVEAUTÉS

PLANNING GLOBAL

PROGRAMME DÉTAILLÉ

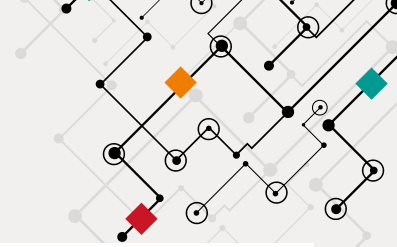
PARTENAIRES

INFOS PRATIQUES

INSCRIPTION



# PARTENAIRES



**METROPOLE GESTION**  
01 58 71 17 00  
Romuald de LENCQUESAING  
Pierre-Antoine DUEZ



**MMA EXPERTISE PATRIMOINE**  
07 86 00 15 18  
Dominique COLLART-DUTILLEUL  
Florence LAURET



**MONETA ASSET MANAGEMENT**  
01 58 62 57 62  
Stéphane BINUTTI  
Elise de FLERS



**MONOCLE**  
+ 352 26 49 60  
Charles MONOT  
Mimoza BOGESKA



**MONTBLEU FINANCE**  
01 53 43 12 12  
Sophie FOURNET  
Solène GUÉVEL



**MONTPENSIER FINANCE**  
01 45 05 55 46  
Virginie CHEVALIER  
Hélène PISARSKA



**MORGAN STANLEY**  
01 42 90 74 14  
Romain NOIRAULT  
Patrick PAILLOL



**MORNINGSTAR**  
01 55 50 13 00  
Martin DELCOURT  
Nancy LECOCC



**MY MONEY BANK**  
02 72 20 24 20  
Fernando BOTELHO  
Andreea DANCI



**MYFUNDS OFFICE**  
01 44 57 49 90  
Jérôme GLODAS  
Bérénice BASNIER



**NATIXIS**  
01 58 55 04 05  
Christophe HILAIRE  
Thomas CHANDAT



**NATIXIS GLOBAL ASSET MANAGEMENT**  
01 78 40 83 55  
Mehdi RACHEDI  
Babak ABRAR



**NEXITY**  
01 85 55 32 32  
Philippe ZILBERSTEIN  
Carolina JEAN



**NEXTSTAGE AM**  
01 53 93 49 40  
Grégoire SENTILHES  
Jean-David HAAS



**NN INVESTMENT PARTNERS**  
01 56 79 34 62  
Gilles DARDE  
Anthony GUERRA



**NORDEA INVESTMENT FUNDS S.A.**  
01 53 53 15 13  
Michael REINER  
Jean-Baptiste CHAMBERT



**NORTIA**  
03 28 04 04 04  
Vincent DUBOIS  
Philippe PARGUEY



**NOVAXIA**  
01 85 08 23 00  
Thibault FEUILLET  
Agnieszka MILOUD



**NUE PRO SELECT**  
01 55 27 35 77  
Christophe LACHAU  
Adrien POILLOT



**Océanic GROUPE**  
02 98 43 44 44  
Elena AZRIA  
Marie-Adélaïde PLUCINSKI



**OCEANIS PROMOTION**  
06 03 91 37 89  
Jessica ROMERO  
Dominique LABADIE



**ODDO BHF**  
01 44 51 83 06  
Bertrand SANCE  
Service Commercial CGPI



**ODDO BHF AM**  
01 44 51 83 06  
Bertrand SANCE  
Service Commercial CGPI



**OFI AM**  
01 40 68 17 17  
Mathieu GAILLIER  
Julien FEDORISKA

NOUVEAUTÉS

PLANNING  
GLOBAL

PROGRAMME  
DÉTAILLÉ

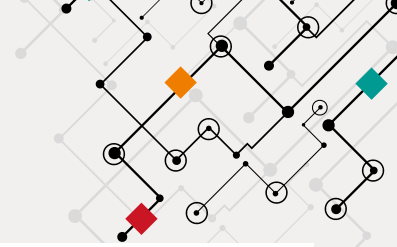
PARTENAIRES

INFOS  
PRATIQUES

INSCRIPTION



# PARTENAIRES




**OGIC**  
LEXIGENCE IMMOBILIERE

**OGIC**  
04 37 23 62 80  
Brice POYET  
Lucile BERNA



**ORADEAVIE**  
GRUPE SOCIETE GENERALE

**ORADEA VIE**  
01 57 61 83 53  
Thibaut PEIGNEY  
Coralie BOISSET



**ORIAS**  
Registre unique des Intermédiaires  
en Assurance, Banque et Finance

**ORIAS**  
01 53 21 51 70  
Daisy FACCHINETTI  
Christelle MOUCHON



**PAREF  
GESTION**  
VOTRE CAPITAL PIERRE

**PAREF GESTION**  
01 40 29 86 86  
Frédéric ANDRE  
Julien PIETRI



**PERIAL**

**PERIAL ASSET MANAGEMENT**  
01 56 43 11 00  
Antoine RIOU  
Jean PITOIS



**PERL**

**PERL**  
01 45 00 55 27  
Géraldine TYL CHAIGNE  
Laurence FARIN



**PICTET**  
1805 Asset Management

**PICTET ASSET MANAGEMENT**  
01 56 88 71 00  
Hervé THIARD  
Mohammed AMOR



**PIERRE 1<sup>ER</sup>  
GESTION**  
MANUFACTURE IMMOBILIERE

**PIERRE 1<sup>ER</sup> GESTION**  
01 40 47 49 90  
Joseph CHATEL  
Gérald PROUTEAU



**PITCH  
PROMOTION**  
Construire l'avenir ensemble®

**PITCH PROMOTION**  
01 42 68 33 33  
Service Commercial &  
Marketing



**PLANÈTE  
PATRIMOINE Soft**

**PLANETE PATRIMOINE SOFT**  
01 72 98 98 56  
Gilles ARTAUD  
Jean-David REZAIOFF



**PLATINIUM**

**PLATINIUM GESTION**  
01 82 83 81 48  
Boris MICHEL  
Dominique CARRIERE



**Portzamparc  
Gestion**

**PORTZAMPARC GESTION**  
02 40 44 94 00  
Carine BEUCHER  
Karim JELLABA



**PRIMONIAL**  
INVESTMENT MANAGERS

**PRIMONIAL INVESTMENT  
MANAGERS**  
06 70 01 21 31  
Jean-Georges DRESSEL  
Thomas RIEUPEYROUT



**PRIMONIAL**  
PARTENAIRES

**PRIMONIAL PARTENAIRES**  
01 44 21 72 20  
Rachel de VALICOURT  
Geoffrey REPELLIN



**PRIMONIAL**  
REIM

**PRIMONIAL REIM**  
01 44 21 86 26  
Daniel WHILE  
Véronique NOAILLY



**Promeo partners**  
PARTICIPONS À VOTRE AVENIR

**PROMEO PARTNERS**  
06 21 07 16 59  
Denis ROCCHIA  
Patrick JACQUEMOT



**pure**  
INVEST

**PURE INVEST**  
04 72 69 11 24  
Stéphanie PONVIENNE  
Isabelle GIBERT



**Quantalys**

**QUANTALYS**  
01 42 41 06 11  
Thierry ALIM  
Jean-Paul RAYMOND



**REALITES**

**REALITES**  
02 40 75 50 91  
Alexandre DULIEGE  
Jean-François VIGNERON



**Rothschild**  
Asset Management

**ROTHSCHILD & CIE GESTION**  
01 40 74 43 80  
Gregory MAES  
Adrien ROLLANDO



**rouvier**  
ASSOCIÉS

**ROUVIER ASSOCIÉS**  
01 53 77 60 80  
Michel LEGROS  
Marion BEAUBERNARD



**Russell  
Investments**

**RUSSELL INVESTMENTS**  
01 53 57 40 15  
Michaël SFEZ  
Nadia THURY



**SAS MAGASIN AUX VIVRES**

**SAS MAGASIN AUX VIVRES**  
06 34 34 60 00  
Francine MONTIN



**Schelcher Prince  
Gestion**

**SCHELCHER PRINCE GESTION**  
01 53 29 31 75  
Pierre MARION  
Jean-Pierre DELLAPINA

NOUVEAUTÉS

PLANNING  
GLOBAL

PROGRAMME  
DÉTAILLÉ

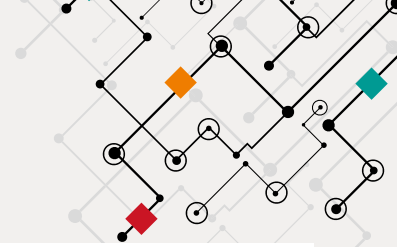
PARTENAIRES

INFOS  
PRATIQUES

INSCRIPTION



# PARTENAIRES



## Schroders

### SCHRODERS

01 53 85 85 85  
Ugo CEZAR  
Caroline VALEMOIS

## SÉLECTION 1818

### SÉLECTION 1818

01 58 19 70 26  
Stéphanie GAGNIER  
Magēna LE MAIRE

## serenalis

LA FORCE D'UN GROUPEMENT - DEVELOPPEMENT D'ENTREPRENEUR

### SERENALIS GROUPE

04 90 87 84 95  
Gérard DESBOIS  
Philippe ARANCIO

## SERI OUEST

### SERI OUEST - GROUPE KAUFMAN & BROAD

01 41 43 43 43  
Christophe COURT  
Matthieu TURCAN



PATRIMOINE D'EXCEPTION  
30 ans d'Excellence

### SEVERINI PIERRES ET LOISIRS

06 87 18 30 61  
Adeline LESSENTIER  
Audrey LECOMTE



SIGMA  
GESTION

### SIGMA GESTION

01 47 03 98 42  
Emmanuel SIMONNEAU  
Vincent LACHENE

## Adequity

SOCIETE GENERALE  
Corporate & Investment Banking

### SOCIÉTÉ GÉNÉRALE ADEQUITY

01 42 13 54 31  
Antoine BOISSAY  
Valentin BOCQUERET

SOCIETE GENERALE  
Private Banking

### SOCIETE GENERALE PRIVATE BANKING

01 40 06 84 12  
Hervé PLISTA  
Stéphane DE VAULX



SOCIÉTÉ DE GESTION DE FONDS IMMOBILIERS DEPUIS 1987

### SOFIDY

01 69 87 02 00  
Nicolas VAN DEN HENDE  
Eve NOGUES



### SOGENIAL IMMOBILIER

01 42 89 19 52  
Jean-Marie SOUCLIER  
Gérard AUFFRAY



### SPIRICA

01 70 98 86 00  
Mathieu BERTHAUD  
Aurélie DIAS



### SPIRIT

01 41 40 80 80  
Adrien COGEN  
Philippe TRICOT



gestion fiscale des revenus locatifs

### SR CONSEIL - GESTION FISCALE DES REVENUS LOCATIFS

04 80 14 00 28  
Béatrice ARPIN  
Odile GERVASONI



### SUNNY ASSET MANAGEMENT

06 84 26 69 61  
Christophe TAPIA  
Jacques CADENAT



### SWISS LIFE

06 70 26 31 94  
Emmanuel SAINT-PIERRE  
Christophe de VAUBLANC



### SWISS LIFE ASSET MANAGERS SWISS LIFE GESTION PRIVEE

06 75 32 79 76  
Marie-Valérie TEXIER  
Constance VEDIE DE LA HESLIERE



### SWISS LIFE REIM FRANCE

01 45 08 79 70  
Martin DETROYAT  
Service Clients



### SYCOMORE ASSET MANAGEMENT

01 44 40 16 00  
Olivier CHAMARD  
Christine KOLB



### THESEIS THE MARKET PLACE

06 13 09 75 46  
Marik LE BRAS  
Lionel BIZOT



### TIKEHAU INVESTMENT MANAGEMENT

01 53 59 05 38  
Alexandre SICLET  
Célia HAMOUM



### TOCQUEVILLE FINANCE

01 56 77 33 00  
Pascale ATTUIL  
Madeleine PERAGUT



### TRUFFLE CAPITAL

01 82 28 46 00  
Vincent COLIN  
Bernard-Louis ROQUES



### TRUSTEAM FINANCE

01 42 60 70 36  
Camille POTIER  
Jérôme BLANC



### UAF LIFE PATRIMOINE

04 26 99 61 00  
Marie-Anne JACQUIER  
Patricia BASTIN

NOUVEAUTÉS

PLANNING GLOBAL

PROGRAMME DÉTAILLÉ

PARTENAIRES

INFOS PRATIQUES

INSCRIPTION

# PARTENAIRES



**UNEP**  
01 53 64 80 60  
Christian CACCIUTTOLO  
Sara LORAIN



**URBAN PREMIUM**  
01 82 28 90 00  
Thomas DUCERF  
Laura OZENFANT



**URBAT PROMOTION**  
04 67 14 13 12  
David JULIEN  
Sébastien D'AMECOURT



**VARENNE CAPITAL**  
01 70 38 81 23  
Franck HERVÉ  
David WIERZBA



**VAT IT FRANCE**  
01 86 95 99 74  
Nicolas LEMARCHAND  
Brendon SILVER



**VATEL CAPITAL**  
01 40 15 61 77  
Salomé WATEL  
François GERBER



**VEGA INVESTMENT MANAGERS**  
01 58 19 14 74  
Sabrina KEBAILI  
Isabelle GOURMELON



**VENDOME CAPITAL PARTNERS**  
01 86 69 35 72  
Service Partenariats



**VIE PLUS**  
01 55 91 19 42  
Philippe JEANJEAN  
Laurence CATTUS



**VINCI IMMOBILIER**  
01 55 38 80 00  
Olivier CHATELIN-MALHERBE  
Céline MASSON



**VOISIN**  
01 40 72 20 20  
Alexandre CLAUDET  
Thomas LAFORÊT




**VOUS FINANCER - THESEIS**  
06 29 51 74 10  
Benjamin DENEUX  
Sandrine ALLONIER



**VP2**  
02 49 62 09 60  
Vinh NGUYEN  
Edouard KYRIASIS



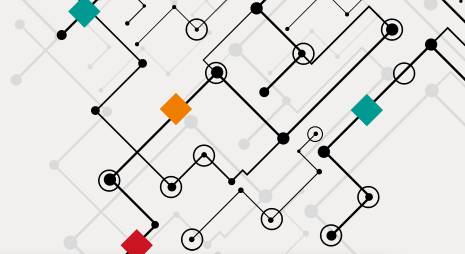
**YCAP PARTNERS - SIC**  
06 07 75 30 85  
Salvatore GALLETTA  
Philippe MIGINIAC



**YIELOO TOUCH**  
06 88 37 69 63  
Dominique ROULIN  
Pascal LECLERCO

Liste des partenaires arrêtée au 31/05/2017,  
consultez la mise à jour sur [www.patrimonia.fr](http://www.patrimonia.fr)

# INFORMATIONS PRATIQUES



## Lieu

Centre de Congrès de Lyon  
50 quai Charles de Gaulle  
6e arrondissement

## Dates & horaires

- Jeudi 28 septembre : 8h30 - 19h00  
- Vendredi 29 septembre : 9h00 - 17h00

## Modalités d'inscription

Cliquez ici

## Bagagerie

En raison du plan vigipirate, les bagages ne sont plus autorisés dans la Cité Centre des Congrès. Une bagagerie sera à votre disposition le jeudi 28 et le vendredi 29 septembre sous chapiteau à l'extérieur de la Convention. Tout bagage déposé devra être étiqueté et récupéré le soir même.

**Afin d'éviter le temps d'attente à la bagagerie, nous vous invitons à venir, dans la mesure du possible, sans vos bagages.**

## ACCÈS

### En bus :

#### Ligne C1 (recommandée avec ou sans bagage) :

- Arrêt Musée d'Art Contemporain pour les visiteurs sans bagage (4 min à pieds)
- Arrêt Cité Internationale - Centre de Congrès pour les visiteurs avec bagage (3 min à pieds)

#### Ligne C2 (recommandée avec bagage) :

- Arrêt Cité Internationale - Transbordeur (8 min à pieds, des golfettes seront en rotation pour vous amener vers la bagagerie).

### En train :

- à 10 mn de la gare TGV de la Part-Dieu
- à 15 mn de la gare de Perrache (entre Lyon et Paris, un TGV toutes les 30 mn en période de pointe)

### En voiture :

Par le périphérique, sortie « Porte de Saint-Clair » puis direction Cité internationale. Parkings souterrains P1 et P2 accessibles par le Quai Charles De Gaulle.

### En avion :

Liaison directe en Tram express entre l'aéroport et la Gare de la Part Dieu (25 min).



Réductions sur une très large gamme de tarifs publics en cliquant ici

Code identifiant à communiquer lors de la réservation : 29534AF

## Navettes PATRIMONIA

### • Jeudi 28 septembre

A votre arrivée en Gare Part-Dieu – sortie Vilette – parking cars, des départs échelonnés sont prévus : 7h45 - 8h10 - 8h20 - 8h30 - 8h50 - 9h00 - 9h10 - 9h20 - 9h30 - 9h40 - 9h50

Trajet : de la Gare Part Dieu en direction de PATRIMONIA (Amphithéâtre)

Le soir des départs sont prévus à 19h15 et à 20h00 :

Deux trajets de PATRIMONIA (Amphithéâtre)

à la Gare Part Dieu : 19h15 - 20h00

Deux trajets de PATRIMONIA (Amphithéâtre)

à la Place Bellecour : 19h15 - 20h00

### • Vendredi 29 septembre

A votre arrivée en Gare Part-Dieu – sortie Vilette – parking cars, des départs échelonnés sont prévus : 8h10 - 8h40 - 9h10 - 9h45

Trajet : de la Gare Part Dieu en direction de PATRIMONIA (Amphithéâtre)

Téléchargez le plan d'accès en cliquant dessus



NOUVEAUTÉS

PLANNING  
GLOBAL

PROGRAMME  
DÉTAILLÉ

PARTENAIRES

INFOS  
PRATIQUES

INSCRIPTION



# patrimonia

La Convention annuelle des professionnels du Patrimoine

Suivez l'actualité de la Convention sur :



Et communiquez sur les réseaux sociaux avec **#Patrimonia17** !

Avec le soutien de



Les Echos

